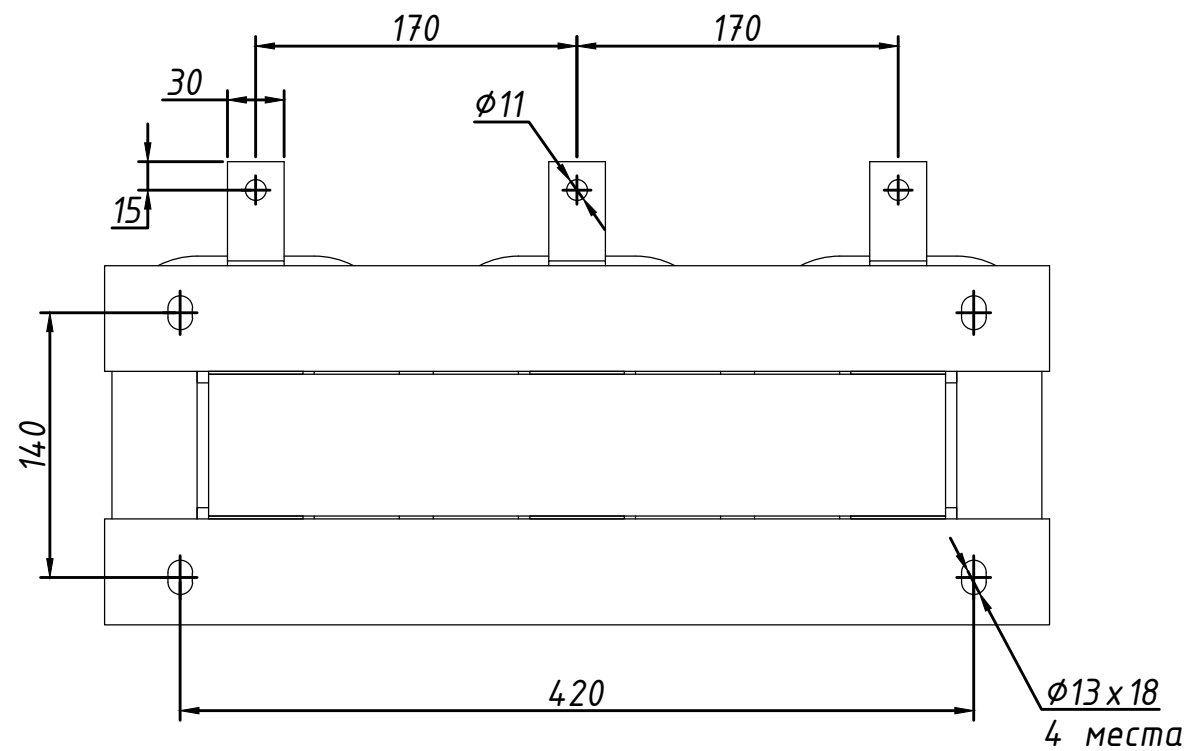
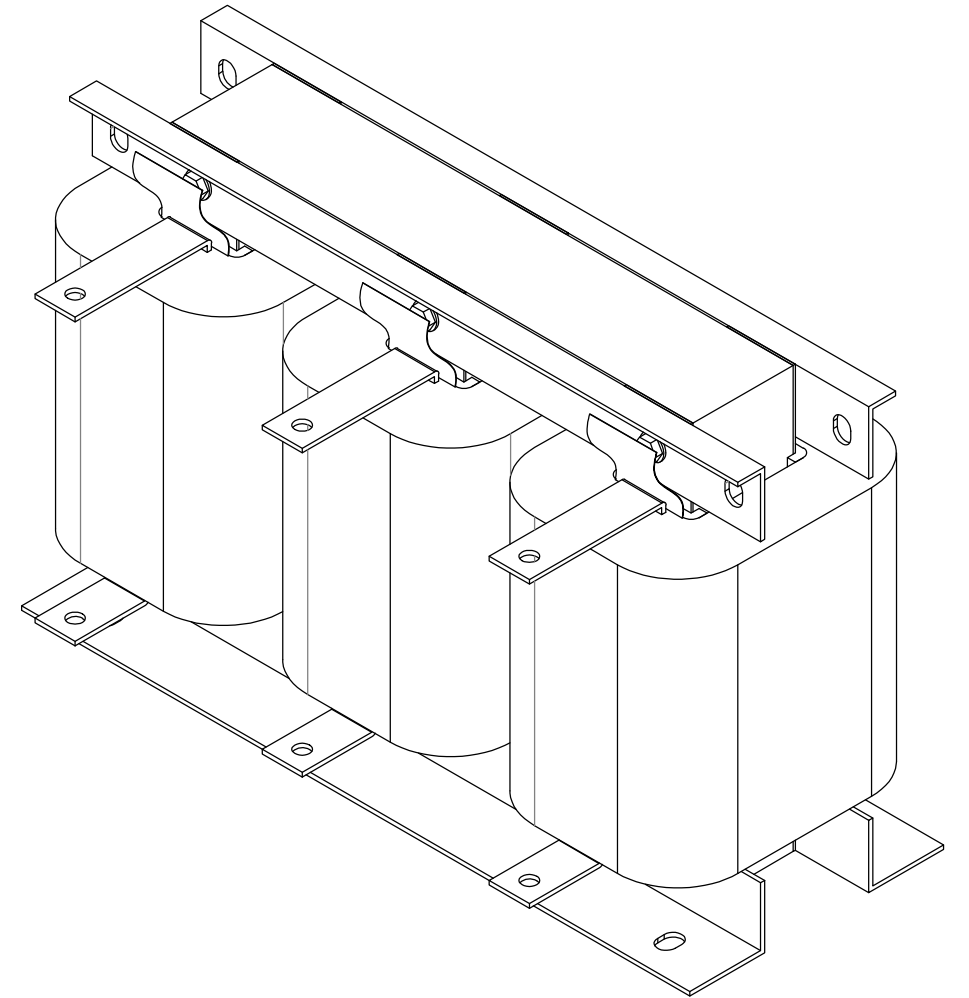
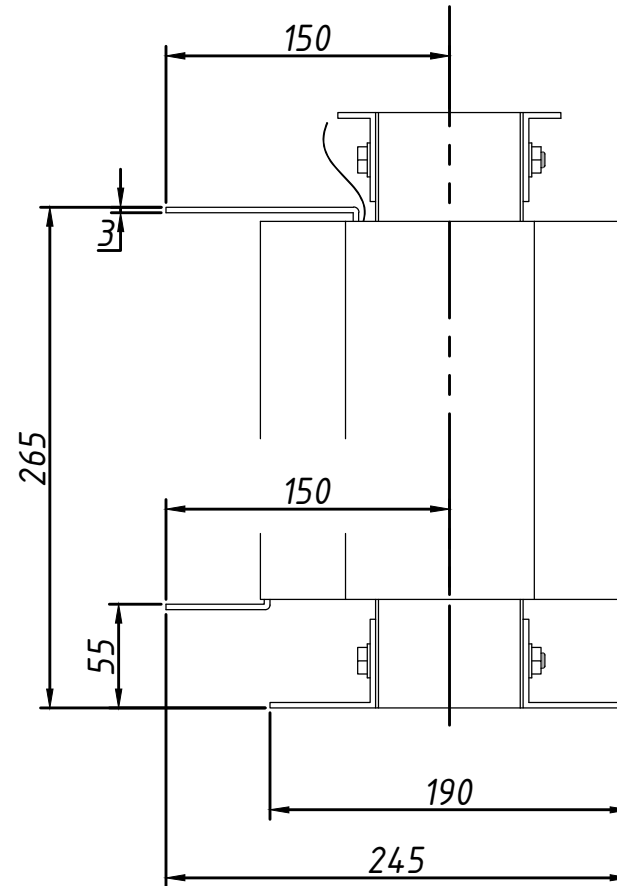
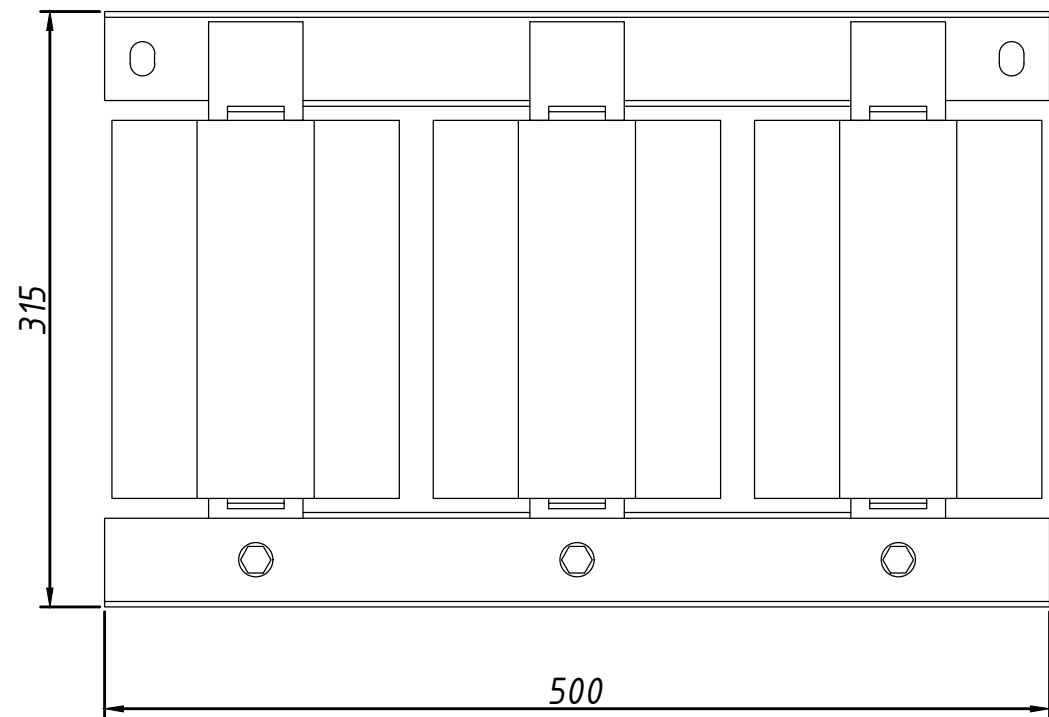


Инв. № подл.	Подп. и дата	Взам. инв. №	Инв. № дубл.	Подп. и дата



1. Номинальный ток – 198 А.
2. Индуктивность – 240 мкГн \pm 10 %.
3. Номинальное рабочее напряжение – 660 В, 50 Гц.
4. Класс изоляции – F.
5. Степень защиты – IP00.
6. Номинальная мощность – 185 кВт.

					<div>Дроссель АСО-0198-Т6-4</div> <div>Габаритный чертёж</div>			Лит.	Масса	Масштаб
Изм.	Лист	№ докум.	Подп.	Дата						
Разраб.									69	1:4
Пров.										
Т. контр.								Лист	Листов 1	
								ООО "Веда МК"		
Н. контр.										
Утв.										